

ProLead GmbH & Co. KG

SMART PROJECT
MANAGEMENT

MANAGEMENT
SMART PROJECT

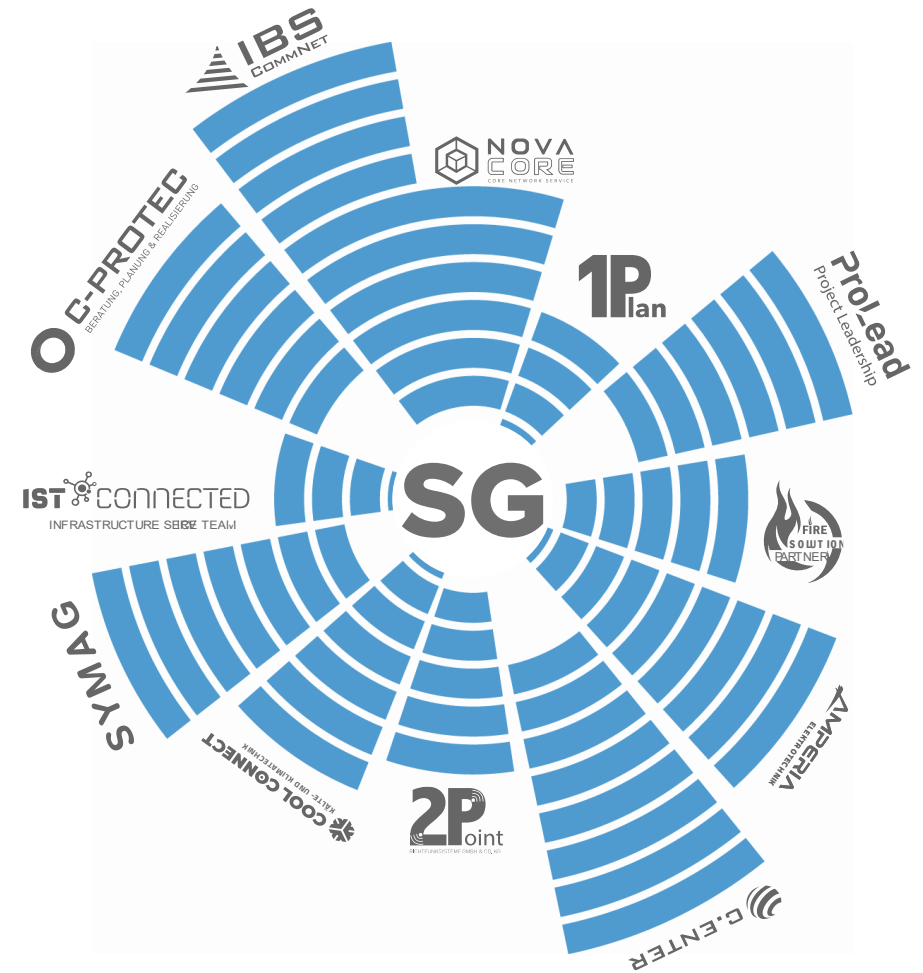
WIR SIND TEIL DER SCHILLING GROUP

Für Beratung, Planung und Realisierung sind wir Ihr verlässlicher Partner aus Neunkirchen (NRW) – deutschlandweit und darüber hinaus.

Die Schilling Group ist ein Netzwerk spezialisierter Fachunternehmen mit ausgeprägten Kernkompetenzen in der datenverarbeitenden sowie kommunikationsbezogenen Infrastruktur.

Als mittelständisch geprägter Unternehmensverbund hat sich die Schilling Group zu einem leistungsstarken und qualitätsorientierten Industriedienstleister entwickelt. Dabei wurden Prozesse und Strukturen konsequent an die Anforderungen der Industrie angepasst – ohne die traditionellen Werte des Mittelstands aus den Augen zu verlieren.

Als vereinte Unternehmensgruppe bieten wir unseren Kunden umfassende Full-Service-Dienstleistungen an. Dadurch sind wir in der Lage, Infrastrukturprojekte in allen wirtschaftlich bedeutenden Branchen erfolgreich umzusetzen und auch auf individuelle Kundenwünsche gezielt einzugehen.



NACHHALTIGE UMSETZUNG



Was wir machen?

Infrastruktur



Was wir bieten!

Sicherheit



Was können wir gemeinsam erreichen?

Zukunft



Infrastruktur

Dazu gehören: Streamingdienste, Verarbeitung von Big Data, Amazon Datacenter, Internet of Things Anwendungen, Vernetzung im Bereich autonomes Fahren, KI Deep Learning



Sicherheit

Unbefristete Arbeitsverträge, Betriebsrentenmodell, JobRad-Leasing, Fortbildungen, Work-Life-Balance



Gemeinsam Themen & Herausforderungen der Zukunft meistern!

Globalisierung & ihre Chancen
Intelligentes Energiemanagement, zuverlässige Netze, hohe Data-Performance, kurze Latenzen, Chancen durch IOT Anwendungen

ALLEINSTELLUNGSMERKMAL

Als technikorientierter Generalübernehmer begleiten wir nationale und internationale Unternehmen bei der Realisierung komplexer Infrastrukturprojekte – mit fundiertem Fachwissen, durchgängiger Projektkoordination und hoher technologischer Kompetenz für:

- Informationstechnik/Telekommunikation
- Energie
- Transport und Verkehr
- Gesundheits- und Bildungswesen

Unser Alleinstellungsmerkmal basiert auf über zwei Jahrzehnten erfolgreicher Erfahrung im Projektgeschäft.

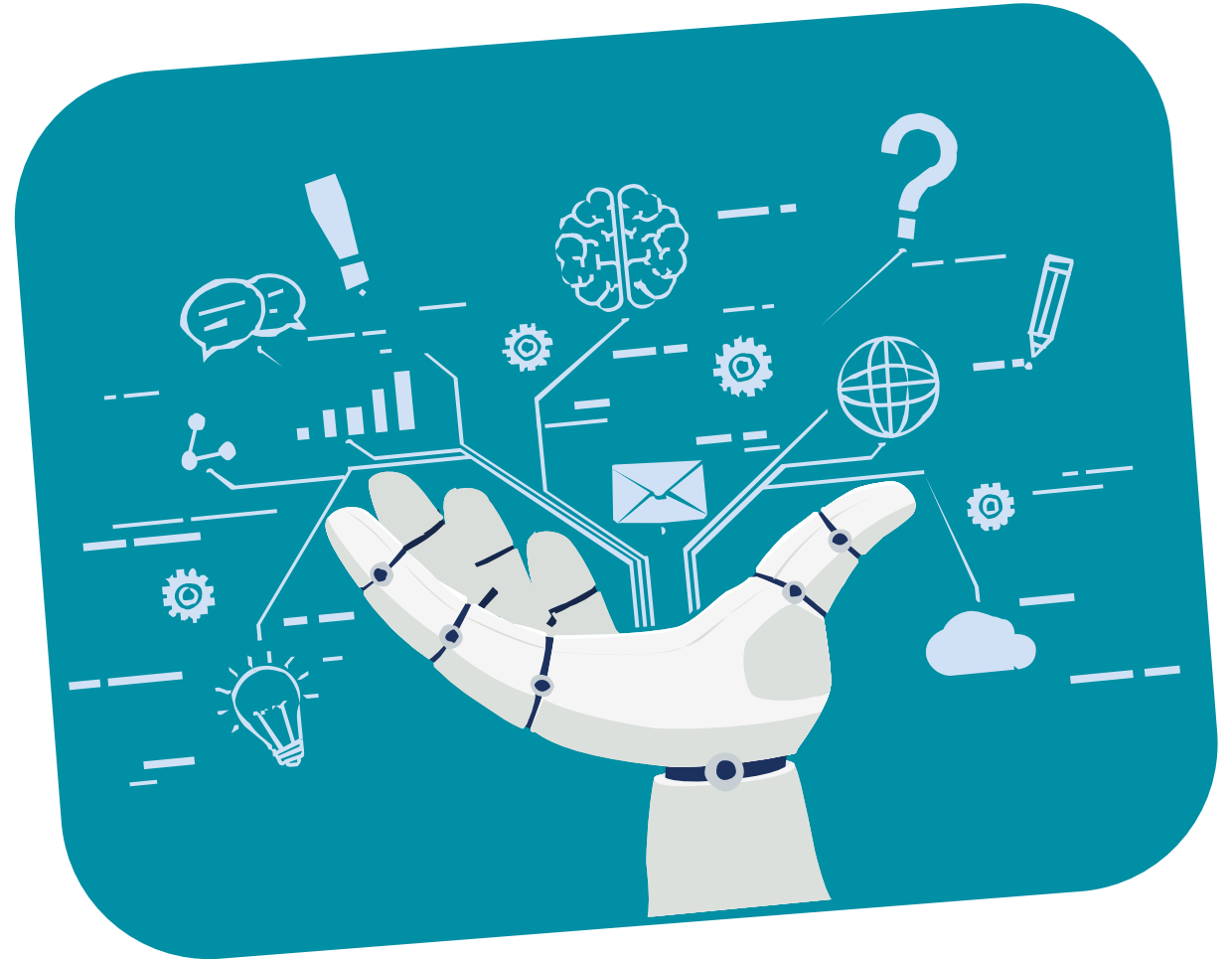
- Lösungsorientiert
- Innovativ
- Interdisziplinäre Kompetenz in angrenzenden Fachbereichen

innerhalb der Schilling Gruppe

VORTEILE DES GÜ-PRINZIPS

Gesamtprojektmanagement aus einer Hand – umfassende Entlastung für den Auftraggeber durch einen einzigen Ansprechpartner für alle Gewerke (One-Face-to-the-Customer-Strategie).

Effiziente Synergien durch ein großes Netzwerk aus individuellen und spezialisierten Nachunternehmern.



KOSTENPLANUNG, TERMINPLANUNG, PROJEKTKOORDINATION



Ziel ist es, ein ausgewogenes Verhältnis zwischen Qualität, Zeit und Kosten (Quality/Time/Cost Triangle) zu schaffen, das sowohl den spezifischen Projektanforderungen als auch den Erwartungen unserer Kunden gerecht wird.

Dies setzt eine präzise Planung und sorgfältige Abwägung voraus, um sicherzustellen, dass keiner dieser zentralen Faktoren vernachlässigt wird – und das Gesamtziel des Projekts erfolgreich erreicht werden kann.

INTELLIGENTES PROJEKTMANAGEMENT

„Smart Projekt Management“

- ... steht für unsere moderne, zukunftsorientierte Herangehensweise an die Planung und Umsetzung von Projekten.
- ... nutzt intelligente Technologien, präzise Datenanalysen und effektive Strategien, um Projekte effizienter, agiler und zielgerichteter zu realisieren.
- ... ermöglicht die Echtzeitüberwachung von Projektfortschritten, fundierte Entscheidungen auf Basis valider Daten, automatisierte Abläufe, den Einsatz kollaborativer Tools sowie eine hohe Anpassungsfähigkeit an Veränderungen – stets im Einklang mit den übergeordneten Geschäftszielen.
- ... verfolgt das Ziel, Projekte durch moderne Technologien und datengesteuerte Methoden effizient zu steuern – von der Planung über die Durchführung bis zum erfolgreichen Abschluss.
- ... basiert auf einem gelebten Qualitätsmanagement nach DIN EN ISO 9001:2015.

DAS TEAM

- Christina Henke (Stellvertretende GBL/FBL)
- Gert Wölfel (FBL)
- Frank Winzen (Leiter Vertrieb/Qualität)
- Ulrich Mothes (Projektleitung, PMO)
- Marc Hoffmann (Projektleitung)
- Olaf Sell (Projektleitung)
- Elke Eberhardt (Projektleitung)
- Jens Weimer (Projektleitung)
- Kevin Stötzel (Projektleitung)
- Christiane Musiol (Projektassistentz)



SCHWERPUNKTE

TÄTIGKEITEN

Beratung und Entwicklung individueller Lösungen:

- **Standortplanung:** Analyse, Bewertung und Entwicklung geeigneter Standorte unter Berücksichtigung technischer, wirtschaftlicher und strategischer Aspekte.
- **Bautechnische Fragestellungen:** Fachliche Unterstützung bei Sanierungen (z. B. von Dächern), Wasserschäden, Instandhaltungsmaßnahmen sowie bei internen Umbaumaßnahmen wie Wand- und Türversetzungen, Installation von Doppelböden etc.
- **Brandschutz:** Erstellung und Pflege von Flucht- und Rettungsplänen, Planung von Brandmeldeanlagen (BMA) in enger Abstimmung mit den zuständigen Behörden und Feuerwehren – unter strikter Einhaltung aller gesetzlichen Vorgaben.
- **Bauüberwachung:** Ganzheitliche Betreuung externer Dienstleister – von der Bauanlaufberatung über die operative Umsetzung bis zur finalen Abnahme.
- **Kommerzielle Projektabwicklung:** Verantwortung für den gesamten kaufmännischen Prozess – vom Angebot über die Beauftragung bis hin zur finalen Abrechnung.
- **Schnittstellenmanagement:** Effiziente und transparente Kommunikation zwischen Auftraggeber (Bauherr), Generalübernehmer (GÜ) und allen Projektbeteiligten.
- **Teilnahme an Bauherrensitzungen:** Aktive Mitwirkung zur Sicherstellung der Projektziele und Koordination aller baurelevanten Themen.



SCHWERPUNKTE

- Kälte & Klima
- Netzwerkoptimierung
- Stromversorgung
 - Netzersatzanlagen
 - Anschluss an das Stromnetz (EVU)
 - Standortversorgung (NSHV, SSV, USV)
 - Photovoltaik, Wärmepumpen
- Baulicher und technischer Brandschutz
- Dachsanierungen, Wasserschäden, Blitzschutz
- Physikalische Sicherheit (Einbruchvorbeugung, Zutrittskontrolle, Meldungen)
- Pflege von Datenbanken des Bauherrn (Dokumentation, Change etc.)
- Unterstützung beim Thema Nachhaltigkeit. (Dokumentation über entsorgte / recycelte Materialien)

UMSATZENTWICKLUNG

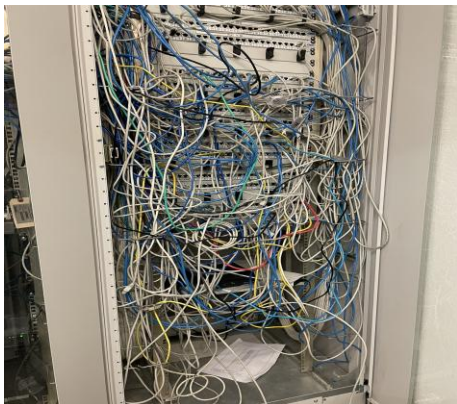
Die kontinuierlich positive Umsatzentwicklung der vergangenen Jahre sowie die wachsende Reputation der ProLead sind das Ergebnis eines fairen und transparenten Umgangs – sowohl intern als auch gegenüber Kunden und Lieferanten.



DAS WAS, WIE, WANN

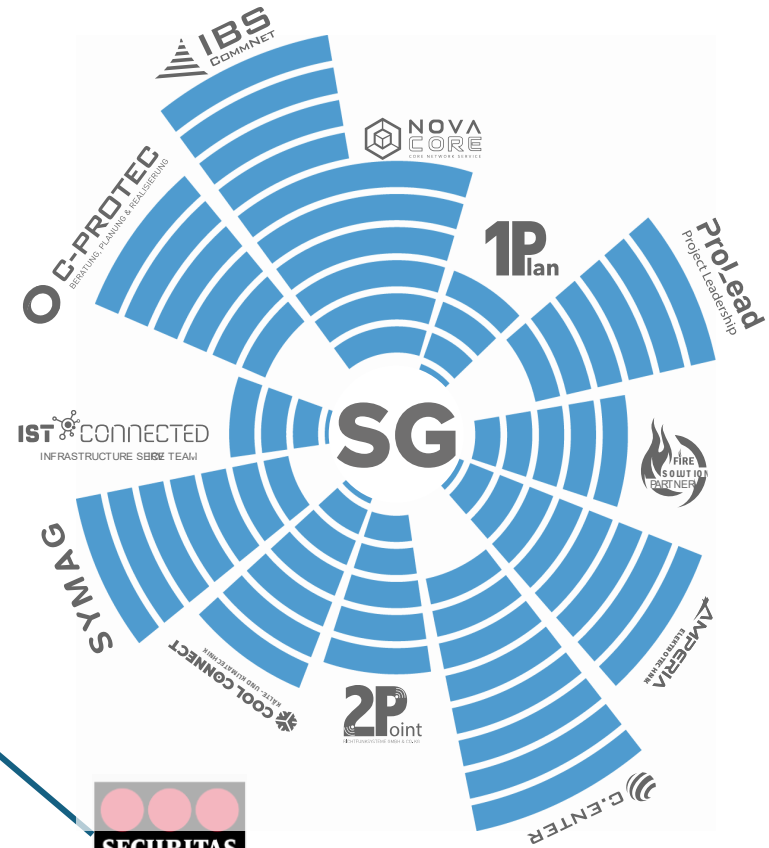
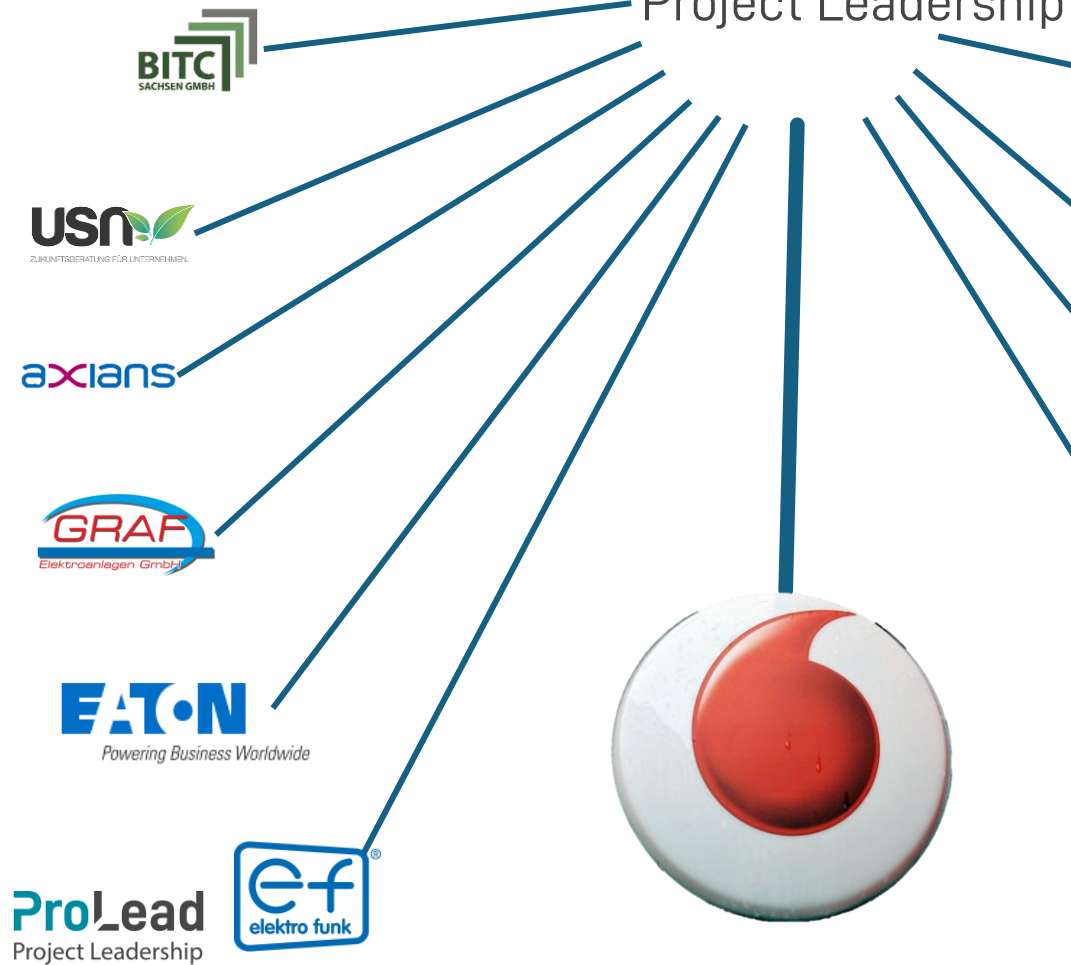
Die Projektabwicklung erfolgt in der Regel im laufenden Betrieb – stets unter der Prämisse, die kritische und funktionale Infrastruktur uneingeschränkt aufrechtzuerhalten.

- Interdisziplinäre Kommunikation ist gelebter Bestandteil unserer Unternehmenskultur – in alle Richtungen und über alle Projektbeteiligten hinweg.
- Klare Verantwortlichkeiten und eine gezielte Spezialisierung unserer Projektleiter gewährleisten eine strukturierte, effiziente Umsetzung.
- Die ProLead bietet dem Kunden zudem eine vereinfachte, zentralisierte monetäre Abwicklung – für maximale Transparenz und minimalen administrativen Aufwand.



KUNDEN & DIENSTLEISTER

ProLead Project Leadership



ZUSAMMENFASSUNG

Unser Geschäft wächst kontinuierlich – davon profitieren auch Sie.

Wir verfolgen konsequent das Prinzip der stetigen Verbesserung, um unsere Arbeit stets zu optimieren.

Die Zufriedenheit unserer Kunden steht für uns an oberster Stelle und wird kontinuierlich auf höchstem Niveau gehalten.

Unsere Kunden kehren regelmäßig zurück – ein klarer Beleg für die Qualität unserer Leistungen und den nachhaltigen Erfolg unseres Unternehmens.



Vielen Dank für Ihre Aufmerksamkeit!

„Zusammenkommen ist ein Beginn, Zusammenbleiben ist ein Fortschritt, Zusammenarbeiten ist ein Erfolg.“
– Henry Ford

Gemeinsam können wir diesen Erfolg gestalten,
Herausforderungen überwinden und nachhaltige Werte schaffen.

Wir freuen uns darauf, Sie auf diesem Weg zu begleiten und stehen Ihnen jederzeit für Fragen und den nächsten Schritten zur Verfügung.

Lassen Sie uns gemeinsam die Zukunft gestalten!



FRANK WINZEN
Leiter Vertrieb

Eisenerszstr. 36
53819 Neunkirchen-Seelscheid

+49 162 279 8881
f.winzen@prolead.de